



左頁：上下層之間隱約交流，上層可為包廂區使用
右頁：原建築物量體高低落差大，以格柵及非水平的線性設計，重整視覺上的平衡



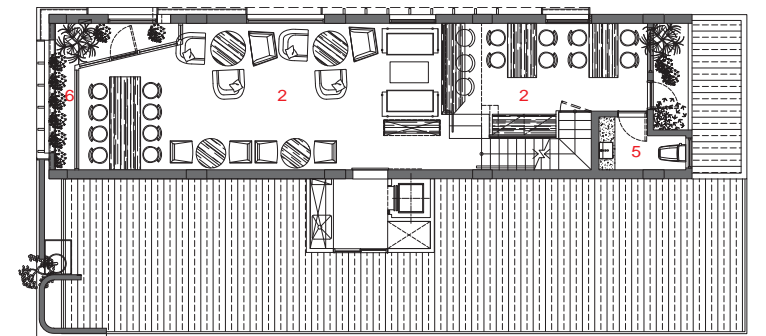
Matinee Europe Brunch, Kaohsiung 高雄晨嬉早午餐

拾葉建築+室內設計 LEAVES ARCHITECTURE INTERIOR DESIGN

主要設計：葉佳隴·張惠茹·李念祖
空間性質：餐廳
空間面積：1F：110 m²·夾層：15 m²·2F：65 m²
主要建材：舊木·舊窗·舊鐵窗·
水泥粉光·鐵件·夾板·磁磚
座落位置：高雄市三民區
影像：WEIMAX STUDIO 鍾崴至
採訪：賴姿穎

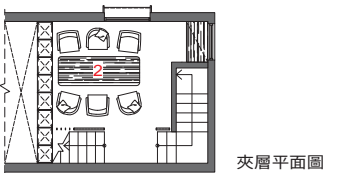
「美好的早晨，與美食嬉戲開始」整體設計概念由品牌早午餐的副標題出發，語句中充滿朝氣與能量，於是與具有正向能量的彩虹做結合，以白色的建築為基底，在外觀設計上融入了多彩的元素，搭配早午餐Logo的藍綠色，並以綠色植栽點綴，予人活潑元氣的印象。原建築物量體高低落差大，以格柵及非水平的線性設計，重整視覺上的平衡。藍綠色的俏皮線條框出立面入口，凹面六角造型與地磚為趣味的呼應，除了放上蔥綠植栽，亦可變形為時鐘，早午餐的特定時間性同時有所呈現。將菱形磚鑲嵌於水泥中為地坪，打破了瓷磚規律拼貼的限制，菱形磚的幾何拼貼可為六邊形，又像是方塊透視圖，以帶狀或塊狀的排列引導動線與配置，甚至蔓佈於騎樓，或攀爬至立面牆與櫃檯。天花板管線配置重新整頓，避免使用過重的黑色，以深邃的藍加深了空間感。

櫃檯區塊上方大螢幕為業主營運用設置，採用鍍空鐵網使視覺輕盈化，並且延續此元素為空間的屏風或層架。櫃檯一旁為特別採買的舊窗花，為業主喜愛的元素之一，設計師蒐羅不同的舊窗扇，或為隔屏或拼貼為窗格，保留原玻璃或修補破損窗洞，搭配耐人尋味的復古家具，形成了橫生趣味的新舊融合。空間中運用了質樸而少有修飾的質材，如以實木桌面展示新鮮食材，與餐廳訴求天然健康的料理如出一轍。一樓其中一側牆面，上半部以白色漆美化老舊磚牆，下半部則是細緻的水泥粉光，粗糙與細緻的反差帶出了層次感。夾層為原有的格局，不完全封閉，書櫃區以鍍空鐵網作為底板，上下層之間隱約交流，此區塊可為包廂區使用，既保有隱私又不覺壓迫；二樓則是退縮室內空間，創造出陽台，鋪設綠色植栽，營造生氣盎然的戶外氛圍，同時能避免強烈的陽光直射。

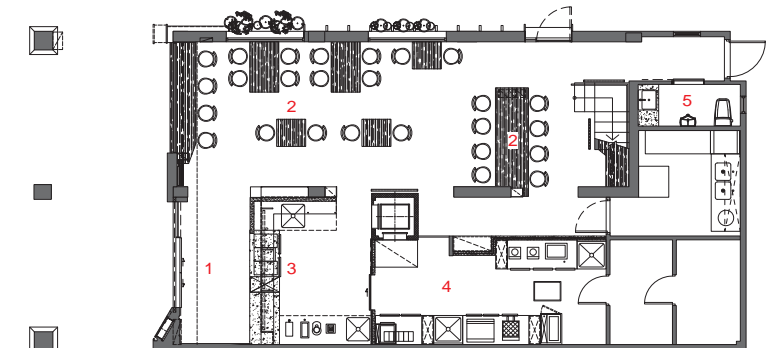


二樓平面圖

- 1. 入口 2. 座位區
- 3. 櫃台 4. 廚房
- 5. 衛生間 6. 陽台



夾層平面圖



一樓平面圖



左頁：二樓退縮室內空間為陽台，營造生氣盎然的戶外氛圍
右頁：天花板管線配置重新整頓，以深邃的藍加深了空間感

