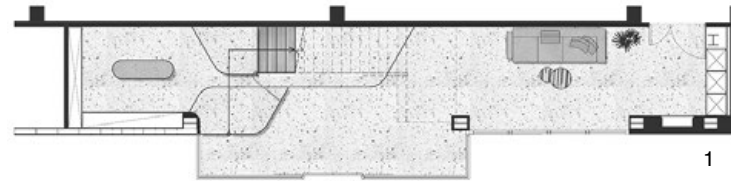


# 金山彩藝

設計者 | 拾葉建築 + 室內設計 / 葉佳隴  
 參與者 | 張心華 李弘義 李俊樛  
 攝影者 | WEIMAX STUDIO / 鍾崴至  
 空間性質 | 工廠 + 辦公室

坐落位置 | 台灣  
 主要材料 | 特殊塗料、磨石子、實木、實木皮、石皮、鐵件、夾板  
 面積 | 221 坪  
 項目年份 | 2022 年

金山彩藝是食品軟包材的供應商，企業的三大宗旨分別是「品質、服務、創新」，工廠從設計、製版、印刷到最



後的出貨成品，每個流程都有專門的技術屬性，彼此之間環環相扣，提供優質的商品。本案作為金山彩藝的廠辦空間，從建築立面的外觀造型，到室內的平面與動線布局，皆委由拾葉設計團隊進行全面性的操刀。談及規劃辦公空間的要點，葉佳隴設計師表示，舉凡空間的定性定量、部門配置、所需座位數、機能需求等面向，甚至是對外接待的感受形塑，都需要一併納入考量，以協助業主打造符合企業形象的總部空間。

## 舊有廠辦的華麗變身

如何從員工的既定上下班路徑，以及參觀動線中帶出更多廠辦的趣味可能，是設計師關注的重點。設計初期便深刻感受到業主對於「顧客需求服務」的重視，遂決定扣合企業的三大宗旨，將基地格局重新拆解與釋放，由「來廠參觀或參與會議」的客戶視角為出發點，從踏入空間的那一刻起，就好像開啟了想像的入口，透過串連上下樓層的懸浮樓梯，引領造訪者探訪廠辦內的每個場域，無論是開放的接待區、充滿員工忙碌身影的辦公空間，到隱私的會議室，都有著不同層次的描繪，另一方面，亦巧妙運用了藝術塗漆、孔隙板材等元素，疊加視覺的豐富張力，也藉此突顯空間獨一無二的個性。

1.1 樓平面圖。2. 作為進入金山彩藝的第一印象，入口處以木質元素強化溫潤感受；懸浮的階梯則輕快地鏈結了上下樓層。



## 拾葉建築 + 室內設計 / 葉佳隴

現任國立台中科技大學兼任助理教授。  
 拾葉所創造的是一種對生活的態度，專屬於每個人獨特的風格，人文、品質、藝術、純粹。追求自然的空間，合諧的比例，搭配著清晰的設計，自始至終不著墨於華麗的裝飾，不浮囂於流行，對設計的態度始終如一，就如拾葉的寓意，學藝作畫，宛若入林披葉，需仰取俯拾，不斷積累。獲獎紀錄包含 TINTA 金邸獎、亞太空間設計大獎、iF Design Award、紅點設計大獎、亞洲設計獎、義大利 A' Design Award 等。





3



4



5

3. 弧形的天花造型描繪出流動的氣息，磨石階階鑲嵌著金屬邊界，突顯了設計層次。而牆面的孔隙板材不只阻絕干擾的迴音，也展現出質地的特殊紋理。  
4. 長形的辦公室放置了色調統一的桌椅和電腦設備，並以黃色邊條進行跳色設計。  
5. 設計師透過櫃體、實牆來區分不同部門，再利用玻璃、矮櫃、線性燈條等保持延伸性。



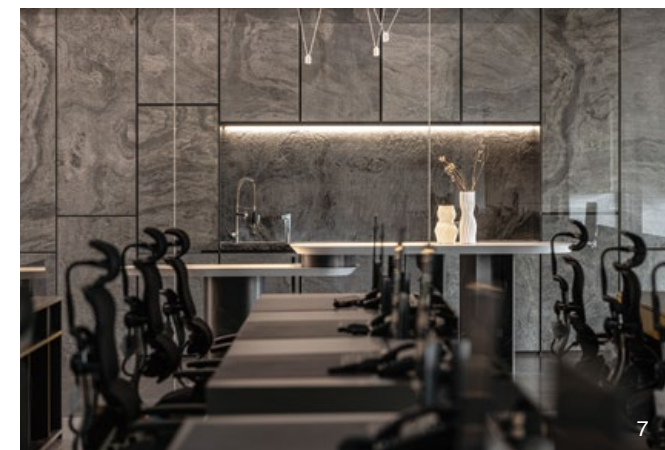
6. 辦公室的主要座位區以長條不斷光的燈帶，確保每個位置皆有適度照明。7. 吧檯背景以石皮構築，大器磅礴的質感顯得張力十足。8. 2樓平面圖。9. 刻意將吧檯機能布局於開敞之處，擁有一大面採光，同時作為會議室和辦公室的中介區塊。10. 壁面燈條趣味化了室內的視覺效果，也表現出空間的俐落個性。11. 長向的木紋天花板無形延續軸線，統整場域之間的關係。

設計師進一步解釋，入口的弧形階梯連結了大廳和廊道，透過弧形天花融合樓層之間的界線，曲線勾勒的造型強化了流動的氛圍，讓光線和空氣得以自由穿梭，同時亦順勢將人的視線與動線往上帶，無形之間做出引導，讓不同樓層的場域相互交織。而懸浮鐵件樓梯的實木扶手從第一階延續至最後一階，替虛空間增加了延伸感，也象徵著企業生生不息的意涵，而玻璃清透的效果則讓樓梯量體更顯輕盈，也突顯了實木語彙的溫和；牆面特別鋪設孔隙板材，弱化工廠的作業聲之餘，也企圖在此面向形塑豐富的視覺與觸覺感受，令人循著磨石踏階拾級而上時，能體驗多元媒材的鮮明特色。

2樓的長形辦公室利用燈光、玻璃、弧形轉角等設計手法鏈結室內外，中島吧檯不僅扮演駐足停留的節點外，也成為辦公場域和會議室之間的中介領域，模糊了區域分界，讓整體動線更為流暢不侷限；吧檯區設置於樓梯轉折處，使人盡享開闊視野，也將不同屬性的空間互相銜接，彼此引光借景。

#### 緊扣企業精神 展現空間魅力

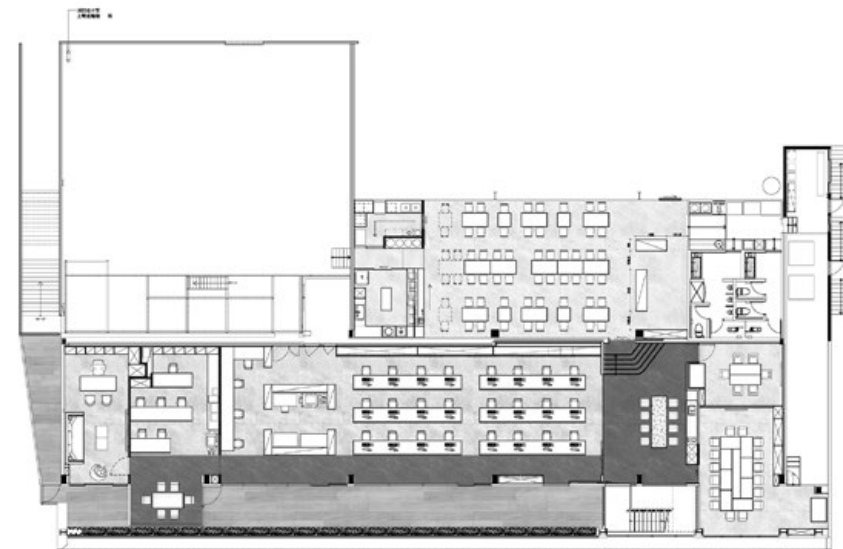
針對色調、材質等細節層次的堆疊，葉佳隴分享，1樓大廳以淺色作為主體，利用局部的深色天花界定樓層間的關係，些許木紋質地捎來溫潤度，歡迎著賓客到訪；2樓辦公空間則運用了統一的軟裝設備，包含黑色長桌、椅子與電腦，創造出一致性，而立面櫃體點綴的黃色邊條增添了內部的趣味性。



7

材料選擇方面，異材質的搭配勾勒出廠辦的活潑感，灰色的藝術塗漆則調和了空間畫面，讓牆面紋理不再單調；吧檯以極具個性張力的石皮作為背景，鄰近的天花板則利用木紋走向使場域彼此相連，並在軸線上創造光影變化，尾端的燈條亦與前方大面落地窗的採光相互輝映。

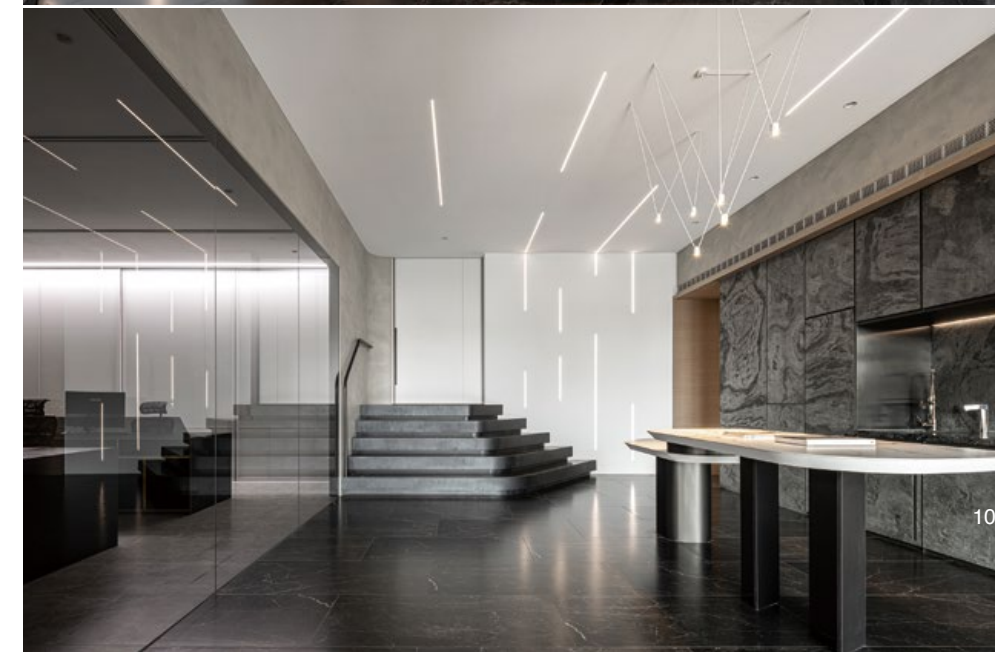
設計師說道，本作著重於辦公空間與企業文化的整合和對話，嘗試在機能需求及感官體驗之間取得平衡，並在虛實之間統整設計語彙，讓廠辦不再是個冰冷的存在，而是巧妙融合實用性與美學概念，成為述說品牌故事與價值的環節。採訪 | 陳映葵



8



9



10



11