

漂浮

設計者 | 拾葉建築 + 室內設計 / 葉佳璇
參與者 | 林德儀
攝影者 | WEIMAX STUDIO / 魏奕廷
空間性質 | 住宅

坐落位置 | 台灣
主要材料 | 石材、特殊塗料、橡膠、漆件
面積 | 85 坪



「家」是生活型態的呈現，風格是個人色彩的描繪，透過色彩質地、設計裝飾等語彙的層層疊加，碰撞出嶄新樣態，構築別具一格的私人宅邸。此作風格依循屋主對美式與古物的喜愛，利用線板造型營造美式氛圍，如繡織般沿邊線框圍場景，並透過人字拼木地板的大面鋪陳，構建簡而有力的優雅景致，結合特殊塗料與仿古面石材作點睛之筆，跳脫既定的美式格調，烘托出雋永美好的空間氣韻。

居住成員由一對夫妻與兩個小孩所組成，由於孩子們成長階段的轉換，對空間的需求產生變化，因此決定購入新屋以重整格局，滿足生活所需。為順應長而窄的基地環境，以玄關作為垂直中軸，水平軸線則布置公用走道，以自然劃分公私領域；特別的是，為減少私領域走道長度，設計師規劃複合式起居空間作彈性過渡，並根據生活模式細膩配置場域比例。

1. 玄關天花裝飾繡框圍場景，柔和整體氛圍，搭配復古巧拼地磚自然劃分場域。2. 大型餐桌聯合中島作為空間主角，提供家人間連繫情感的場所。



拾葉建築 + 室內設計 / 葉佳璇

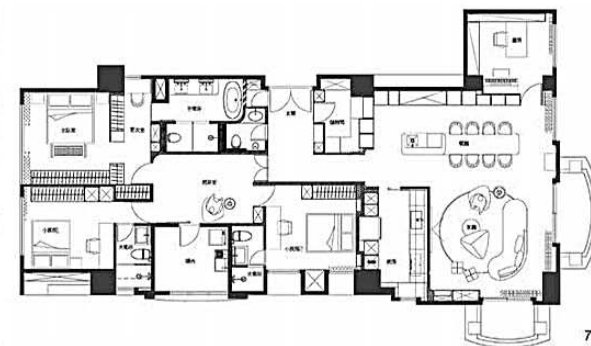
現任國立台中科技大學兼任助理教授。
拾葉所創造的是一種對生活的態度，專屬於每個人獨特的風格、人文、品質、藝術、純粹。追求自然的空間，合理的比例，搭配著深層的設計，自然並將不著意於華麗的裝飾，不浮腫於流行，對設計的態度始終如一，就如拾葉的寓意，學習作事，死者入林無聲，驚即取而拾，不顯其貴。獲獎紀錄包含 TRITA 金獎獎、亞太空間設計大獎、IF Design Award、觀點設計大獎、亞洲設計獎、義大利 A' Design Award 等。





3. 線條沿走道方向延伸，賦予空間一致性。4. 全屋鋪設人字拼木地板，搭配古銅金屬予人古典而輕快之感。5. 餐桌以圓克力板作支撐，以輕盈之姿淡化沉重感。7. 平面圖。8. 餐桌上方手工青瓷吊燈，其精緻瓷片倒映出璀璨波光。9. 書房以綠色作為主色調，圓潤沉穩而專注的構構，裝飾金色把手增添復古韻味。

玄關作為空間敘事的開場，天花以圓弧修飾形盪溫潤感，並結合巧拼地磚完美切割場域，與石材線板共呈美式情氛；立面鋪設礦物塗料與石材相襯，上方懸掛吊燈增添亮點；簡練線板從走道兩側一路延伸至客廳與電視牆，透過材質轉換拓展空間視野，同時呈現不繁複的精緻細節；此外，玄關兩側布置小巧客廳與儲藏室，滿足機能與收納需求。



線與圓 編織柔緩節奏

為增進家人間的情感連繫與交流，在整體布局上，設計師著重聚焦在公領域，其中更以大餐桌與中島作為核心，展開生活、用餐、聚會等不同日常場景。全室色彩以暖調為基底，搭配人字拼煙燻橡木地板與古銅金屬，奏出輕柔和緩的生活步調，佐以石材與特殊塗料所蘊含的天然肌理，勾勒低調而奢華的悠然情韻，藉不同質地的轉換及同色系間的深淺交錯，浸染出豐富的精緻細節。為滿足屋主喜好，主要建材多選用石材，以圓弧與線板作裝飾展現層次，融合亮面與仿古面的交錯，描繪多元樣貌。





10

11



12

步入客廳，從玄關綿延而至的線板造型與圓弧曲線，柔化了空間表情，其相同元素的延展，淬鍊出清新雅韻，構畫豐厚而簡潔的視覺感受。作為空間主角的中島餐桌，以壓克力桌腳懸挑厚重的石材量體，藉其輕盈之姿形塑漂浮感，並在木作打底的桌體中，埋入鐵件以加強結構。旁側書房考量空間機能，特別選用綠色作為主調，以飽滿濃麗的色彩，為場域捎來沉穩氣息，並裝設金色把手注入典雅古韻，構築與外相異的情境氛圍，如置身在世外桃源般地專注愜意。另外，位在窗景旁的展示櫃，光源從上向下照映，光線沿花瓶輪廓細膩描摹，倒映出溫柔光暈，結合中央木桌的古樸雕刻，與空間場景和諧相融。

全作以美式風格為主軸，採用線板、人字拼木地板、切割地磚等材質，彰顯歐美古典韻味，點綴淡雅樸實的特殊塗料、仿古石材與之相搭，跳脫風格、迸發多樣火花，搭配皮革、布紋等軟件織品，以其獨特質地柔和空間氣氛，隨著光與質的交相輝映，帶出獨屬「家」的陣陣漣漪，打造充滿文人美韻的安憩之所。採訪 | 林靖姍



13



14



15

10、11. 延續線板元素，藉不同質地的轉換，放大視覺效果，予人闊釋而平整的視覺。12. 色彩以暖調為基底，經木材、石材等不同質地的轉換豐富層次。13、14. 主臥與更衣室延續空間語彙，以綠色系織物塗料為基底，並從天花轉至立面裝飾圓弧造型，柔化整體氛圍。15. 主浴選用石材堆疊結構，透過簡而有力的加工手法，展現軒昂大氣的簡約質感。