

# 明亮謐境

設計者 | 拾葉建築 + 室內設計 / 葉佳隴  
 參與者 | 陳思婷  
 攝影者 | WEIMAX STUDIO / 鍾崴至  
 空間性質 | 住宅  
 坐落位置 | 台灣

主要材料 | 木地板、磁磚、石材、實木皮、美耐板、  
 木作烤漆、油漆、鐵件、鐵件烤漆、  
 繡皮、壁紙、系統板  
 面積 | 21 坪  
 項目年份 | 2020 年



基地位於台中市區，鄰近七期新市政中心，為高樓層住宅，生活機能十分便利，葉佳隴設計師表示，業主於預售屋階段即與拾葉設計接洽，客變時依照其使用需求進行格局變更。由於建築結構中因有大樑通過，故整體天花高度受到影響，為解決此問題，設計團隊捨棄利用天花板將大樑包覆的常見手法，而是選擇將大樑通過處與天花板做出區分，並透過燈帶製造出框景感受，使天花板高度不因樑位而受到壓迫。

居住者為一對夫妻，因應業主有在家工作的需求，設計團隊先將原規劃作為客房使用的隔間，更改為書房，考量到日後可能的使用需求，書房主要以活動家具進行配置，以利日後能夠

靈活運用此空間，而夫妻兩人十分喜愛品嚐咖啡，日常生活中亦有烘豆與煮咖啡的需求，遂於餐桌後方規劃一開放櫃，供業主擺放暨展示咖啡沖煮的相關器材，葉佳隴說，所有的設計起點皆以貼近居住者習性為切入點，例如餐桌使用上以對坐為主，故設計團隊特地保留舒適的乘坐餘裕，且能將單椅完全向內靠攏，以利維持小面積基地行走動線的順暢；同時，在餐桌邊增設落地櫃加強整體結構，維護安全性。

1. 整體色調有規律地由濃轉淡，從入口處的深色系至客廳的灰白色調，使人的心境更為平靜沉穩。2. 高樓層基地十分明亮，在自然採光的照射下，更顯居家空間的優雅氛圍。



拾葉建築 + 室內設計 / 葉佳隴

拾葉建築室內設計為餐廳、住宅和商業空間等多個行業提供獨特且多元化的室內設計，設計團隊勇於嘗試和充滿創新意念，所創造的是一種對生活的態度，專屬於每個人獨特的風格，人文、品質、藝術、純粹。追求自然的空間，合諧的比例，搭配著清晰的設計，自始至終不著墨於華麗的裝飾，不浮媚於流行，對設計的態度始終如一，就如拾葉的寓意，學藝作畫，宛若入林擷葉，需仰取俯拾，不斷積累。



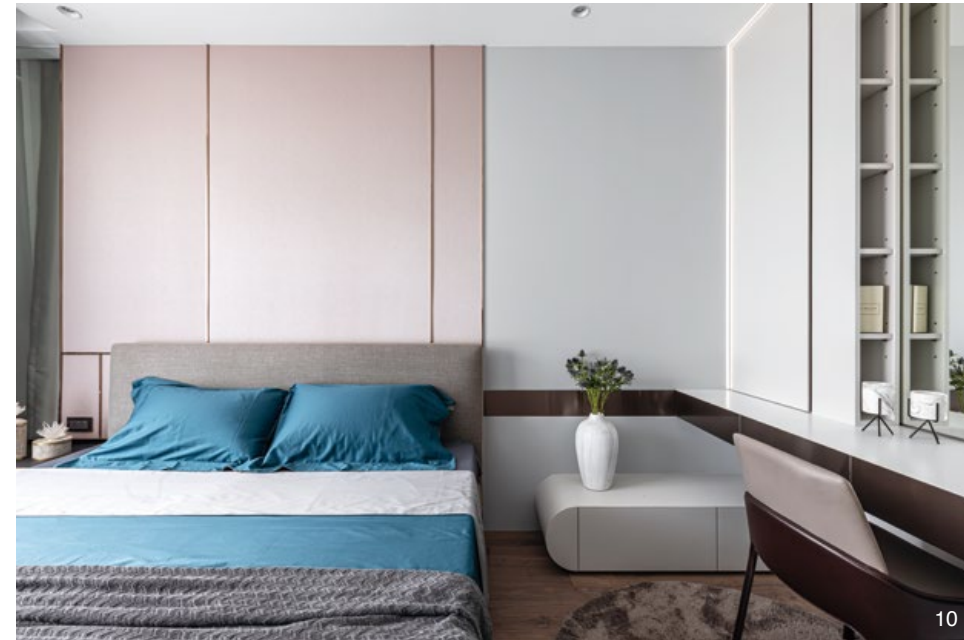


### 利用色彩帶出心境的轉換

綜觀整體，玄關以及餐廚區主牆以深色調為主，在過渡場域營造回到家的沉穩氣息，之後慢慢轉換以灰白色為基底，企圖將視覺延伸至窗景，帶來心境的轉換，以安定、開闊的心情享受居家空間的閒適。針對公共區域的設計主軸，葉佳隴解釋道，玄關作為由室外進入室內的首要場域，選擇以磁磚地坪作為落塵區，方便打掃清理，客廳區域則以木地板勾勒出溫潤氛圍，並藉由地坪材質界定出無形的場域分線；公領域的自然紋理交融堆疊出具層次的畫面，而具分量的大理石電視牆更是公區的焦點，上方的線性切割注入了活潑感，並採視覺延伸的方式，將大理石牆帶至廊道轉折處，設計師提到，施工方面需特別注意石材對紋的細節，加工上則需因應欲呈現的效果，採取不同方式。



3. 燈帶細節。由壁面延續至樑上，簡約又提升頂部層次感。4. 考量到居住者的生活習慣，特意使桌腳通透，方便兩人對坐。5. 設計團隊刻意保留基地原有的大樑結構，將樑柱與天花板做出區隔，強化空間律動，並以燈帶形塑框景效果。6. 大理石電視牆為本案的視覺焦點。其線性切割的方式注入活潑感；軟件以基礎色調適度點綴青藍色系，十分協調。7. 將電視牆以延伸的手法轉折至廊道，創造延續性；燈光計畫則以內縮的嵌燈模式搭配智能系統為主。



8. 具紋路的牆體材質為礦石薄板，擷取其自然的凹凸肌理，達到前後景深的成效。9. 由於業主夫妻有品飲咖啡的喜好，故餐桌後方設有開放櫃，提供擺放咖啡相關器具。10. 臥室。粉色繡皮微帶珠光，由化妝邊桌延伸至床頭的鍍鈦材質，金屬的光滑亮澤與簡潔線條為空間製造放大的錯覺。有鑑於本案基地面積較小，且公區有著大樑的限制，因此在燈光計畫上，設計團隊選擇內縮的嵌燈樣式，防止眩光問題產生，同時搭配智能控制器，提供不同需求的燈光情境，玄關處的燈帶濃厚了空間表情，餐桌順應大樑位置，以造型對稱的吊燈弱化量體感，客廳的流線型立燈則成為住宅中的雅致端景；針對軟件挑選的原則，葉佳隴表示，主要以舒適與機能性為考量，色調則以黑白灰為主，並適度點綴青藍色系。本案由居住者角度出發的設計概念，輔以乾淨俐落的語彙及元素，構築出專屬的一方天地，盡享日常生活的美好時光。採訪 陳映葵

作為彈性使用空間的書房，背牆鋪貼特殊紋理之壁紙，並以深色調性形塑出沉穩的文藝氣息，而主臥房床頭背板則利用略帶珠光的粉色繡皮打造微奢感受，再搭配由化妝邊桌延伸至床頭的鍍鈦材質，金屬的光滑亮澤與簡潔線條為空間製造放大的錯覺。有鑑於本案基地面積較小，且公區有著大樑的限制，因此在燈光計畫上，設計團隊選擇內縮的嵌燈樣式，防止眩光問題產生，同時搭配智能控制器，提供不同需求的燈光情境，玄關處的燈帶濃厚了空間表情，餐桌順應大樑位置，以造型對稱的吊燈弱化量體感，客廳的流線型立燈則成為住宅中的雅致端景；針對軟件挑選的原則，葉佳隴表示，主要以舒適與機能性為考量，色調則以黑白灰為主，並適度點綴青藍色系。本案由居住者角度出發的設計概念，輔以乾淨俐落的語彙及元素，構築出專屬的一方天地，盡享日常生活的美好時光。採訪 陳映葵



12