

汶髮藝空間

設計者 | 拾葉建築 + 室內設計 / 葉佳隴
 參與者 | 林姿儀
 攝影者 | weimax studio / 鍾崴至
 空間性質 | 髮廊
 坐落位置 | 台灣
 主要材料 | 水泥、冷烤漆、鐵件烤漆、鐵件格柵、粉光
 面積 | 50 坪
 設計時間 | 2018 年 10 月至 12 月
 完工時間 | 2019 年 1 月至 2 月

本案位在風光明媚的台中市區柳川旁，為一 R.C. 結構的舊式公寓，周圍緊鄰柳川茂密的林蔭以及悠閒的河川步道。負責統籌室內設計的葉佳隴設計師表示，業主當初在此設點的原因即為十分喜愛柳川附近的環境，也希望透過裝修，讓室內外能相互對話，提供上門打理門面的消費者一個舒適的體驗。



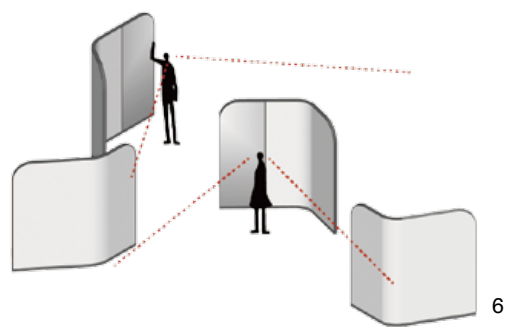
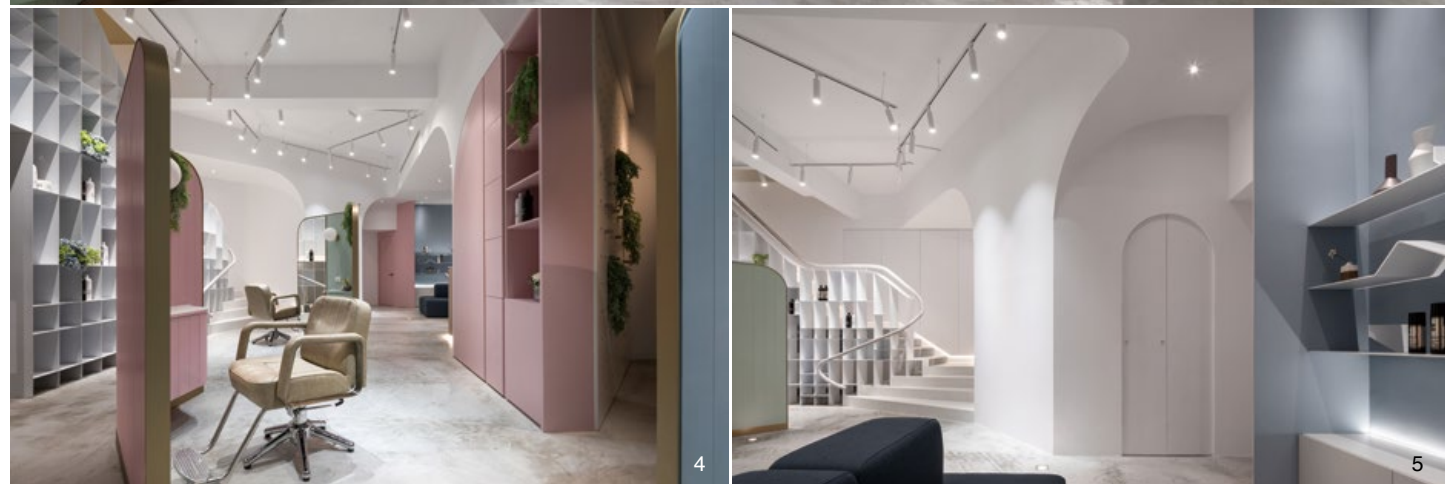
由於鎖定的客層偏向具品味的中高端消費者，在設計上，業主希望能與傳統髮廊形式做出區別，能擁有品牌自身獨特的風格和特色；對此，葉佳隴在外觀立面上以方形鋁格柵呈現，而內部空間的部分天花亦運用相同手法，呼應柳川意象，也達到協調室內外之目的。此外，多處點綴攀藤綠意，藉此與蒼鬱的戶外景緻產生共鳴。

探尋與交流的樂趣

關於空間的配置，設計師提到因業主有風水上的考量，因此營運所需的物件如洗髮椅，大多依照風水建議進行擺放；在座位方面則由包廂概念發想，企圖以「錯位」的排列方式，營造獨立感與開放性兼具的感受，再搭配美髮鏡的反射，產生錯視的視覺效果，拉升空間闊度，並增加延伸性，透過不同角度轉折後的視角，讓顧客以及美髮師之間的關係更有層次，為髮廊注入一抹探尋的趣味。此外，為保留基地原有的良好採光，在外立面上使用整面落地玻璃，以潔淨的白色作為基底，並佐以粉紅、粉綠、粉藍等輕柔色系，增加空間的清新感受，而水泥粉光地板則帶來一股質樸氣息，整體設計素雅又不會過於單調。

1. 和婉的粉嫩色調讓內部氣息更為柔和，調性符合業主設定較以女性消費者為主體的客群。2. 基地位在台中柳川旁，為與風光明媚的自然景觀照應，設計師在外觀立面上以方形鋁格柵呈現，內部亦以明亮流動的色調與空間規劃作為主軸。





3. 在座位配置上採取「錯落」的方式呈現，顧及消費者隱私之餘，卻又保有相互探尋交流的可能性；局部天花的方形鋁格柵元素與外部串聯。4. 水泥粉光地面為空間注入一股樸實平穩的感受；燈具裝設則注重光源的方向，以利提升美髮的造型精準度。5. 由於基地位於角間，容易產生較為零碎的邊角，如何弱化銳角又維持整體開放性，是設計團隊的挑戰。6. 設計概念圖。7. 本案大量運用弧形、弧線等元素，達到軟化空間的效果，也藉此作為各場域間的連結。



8



10

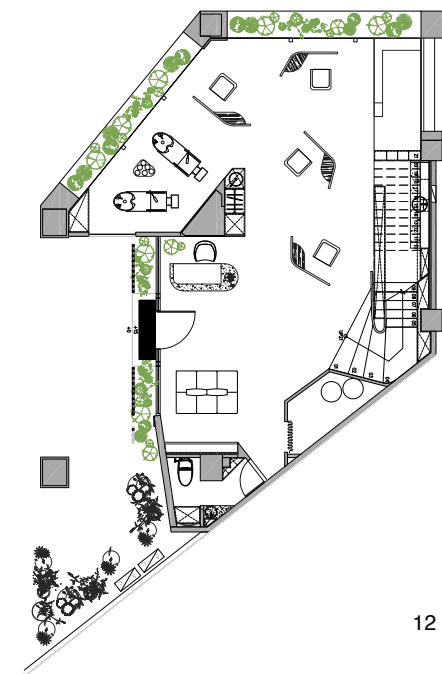


11

8. 與樓梯結合的櫃體。設計師透過水平樓梯的級高和垂直等分，組成長短不一的框架，賦予其展示髮品的功用。9. 點綴的綠意植栽讓空間更有生命力。
10. 美髮鏡的反射特性，有效拉伸闊度，也能為空間帶來多重視角的層次。11. 大面落地窗引景入室，讓美髮過程成為一場精緻的五感體驗。12. 平面圖。



9



12

葉佳隴進一步解釋，因基地位於角間，容易產生較多零碎尖銳的畸零處，在弱化銳角之餘，也須兼顧動線與視線上的規劃，如何做到隱蔽但不封閉的狀態，既可讓消費者有安全感，又不阻礙彼此交流的機會，是此次在設計上的重點；也由於空間中邊角多，為符合以女性為主的消費型態，設計師大量運用弧形（線）修飾，企圖強化「柔」的感受，也透過弧形元素串聯不同機能的場域，讓空間不因功能差異而有所分化。空間中另一個亮點則為與樓梯結合的造型展示櫃，葉佳隴將踏階延伸至櫃體，轉化為結構的一部分，利用水平樓梯的級高與垂直等分，組成高低、長短不一的框架，而櫃內的洗護商品則盡量以相近色調和高度的原則進行擺放，形塑開放牆面的乾淨俐落。有鑑於整體空間以白、灰為主，設計團隊選用藍色沙發來呼應前方淺藍牆面，使其更顯活潑；在燈具部分則選用亮眼輕盈的款式，且注意光源不能直射客人眼睛，而是須排在座位後上方，讓美髮師的視野更為清晰，也能忠實呈現造型的立體感。葉佳隴跳脫傳統髮廊的設計窠臼，改以清新柔和的調性形塑空間主軸，為「變髮」過程帶來多種視覺饗宴。採訪| 陳映葵