

# 折角

設計者」拾葉設計 / 葉佳隴  
 攝影者」WEIMAX STUDIO / 鍾巖至  
 空間性質」住宅  
 坐落位置」台灣  
 主要材料」木皮、石皮、鐵件烤漆、鍍鈦鐵件、玻璃  
 面積」30 坪  
 設計時間」2016 年 2 月至 7 月  
 施工時間」2016 年 12 月至 2017 年 3 月

本案位於台中熱鬧繁華的市區，是一個新成屋設計案。設計師葉佳隴表示，業主在買房前有先看過樣品屋，但對格局並不是很滿意，建商原先將開放式廚房設於入口左側，並將沙發背對大門，這樣的配置容易讓居住者產生不安全感，另外，業主在靠近大門處有收納需求，因此在空間配置上，做了些許調整。

## 轉角牆面的功能

設計師捨棄住家常見以電視牆為公共場域中心的手法，而是操作了一個轉角牆面，並保留電視牆功能，透過此舉將電視方位挪移，並使客廳面朝外；轉角牆面可遮蔽廚房，再搭配拉門等零件，兼顧空間的通透感與隱蔽性，另外也能有效串聯空間，讓公區彼此連貫，達到內部坪數放大的錯覺。從使用層面來看，轉角牆面的存在，無形區隔了客餐廳與廚房，可視為各場域的虛化界線，增加居住者的活動範圍。由於基地本身坪數偏小，經過轉角設計後，靠近入口處形成一個三角形的內縮場所，葉佳隴將其作為收納空間，既可滿足業主需求，又能提升空間使用率，可謂一舉數得。

## 色調軟件的和諧搭配

在設計之初，業主的小孩剛出生，因此他不希望家裡有過於複雜的材質，給人冷硬感的石材也不列入考慮，所以基本上只用溫潤的木紋，搭配些許簡單乾淨的色彩來襯托空間，強化家的暖心氛圍。為維持空間的開放性，具穿透功能的玻璃在本案使用比例高，讓家人間的活動領域不受干擾，卻又緊密連結；隨意自由的圓弧沙發及小塊毯，與折角牆面相互呼應，形成良好的圍塑性。而在燈光配置方面，業主提出不使用層板燈的要求，所以除了餐桌有設主燈外，其餘均為嵌燈，但擔心整體明暗度不均勻，除局部的重點照明外，設計師刻意在牆面設計光源，達到類似補燈的成效，在平衡照明的前提下，藉由燈光亮度的差異產生距離感，進而增添視覺層次，堆疊出細膩的空間表情。採訪」陳映蓁



1. 本案為新成屋設計案。由於業主不滿意建商預設的空間配置，因此有進行局部格局重整。



2. 圓弧型沙發與小塊毯的陳設，形成空間圍塑性，並在無形之中成為公共區域的軸心。3. 設計師利用轉角牆面串聯空間，並以此隱蔽原先格局的不妥之處。4. 通往後陽台的門裝設遮光簾，藉此引進戶外光線。5. 客廳後方大開窗靠近車水馬龍的市區，吵雜聲較易傳進室內，使用紗簾、布簾達到吸音、遮光的效果。

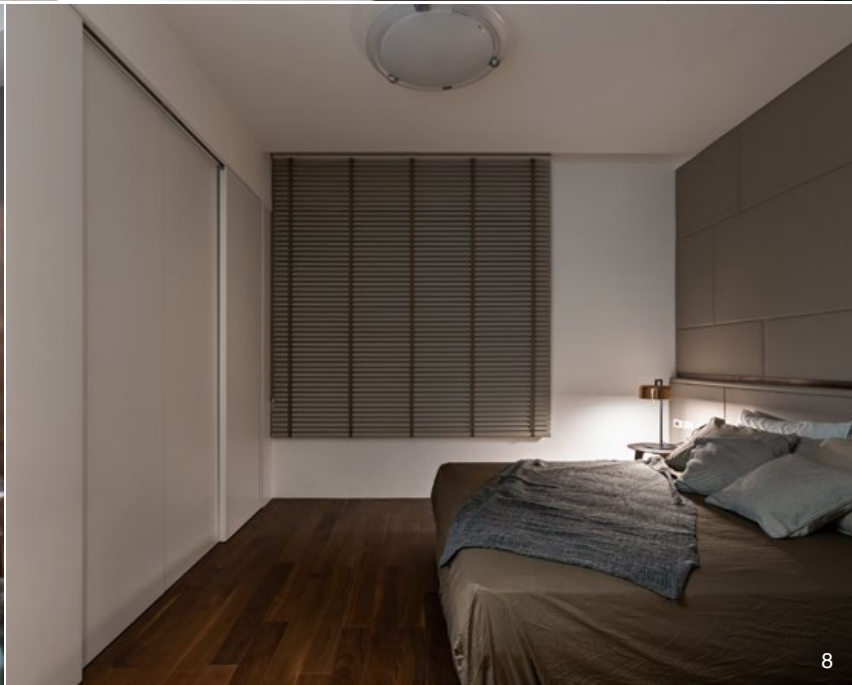




6



7



8



9



10

6. 原先進入大門左手邊即為開放式廚房，設計師利用折角牆與鐵件、玻璃兼顧隱私與開放性。7. 書房以通透玻璃與公共區域連結，但保留裝設窗簾成為獨立臥房的可能性。8. 體感寬敞不擁擠，能徹底放鬆休息。9. 深色調打造的臥房給人沉穩大器的感受。10. 平面圖。